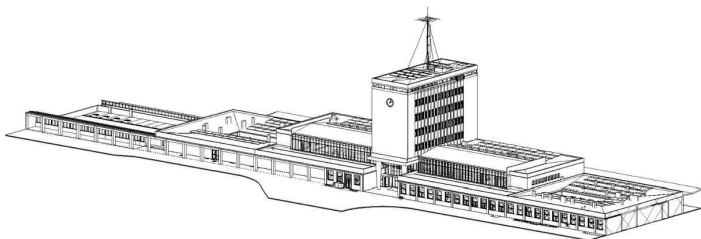


Orientační schéma:

Razítko oprávněné osoby:



Podpis: Datum:

Revize:	Datum:	Popis:	Kontroloval:
V 0 1	01/2025	Zpracování připomínek SŽ	

<b>Stavebník/investor</b>	<b>Správa železnic, státní organizace</b>	
Adresa:	Dlážděná 1003/7, 110 00 Praha 1	
Zástupce investora:	Stavební správa západ	
Adresa:	Sokolovská 1995/278, 190 00 Praha 9	

<b>Zhotovitel stavby:</b>	<b>SAGASTA-HELIKA-A8000 VB CHEB</b>		
Vedoucí účastník:	SAGASTA s.r.o.		
Adresa:	Novodvorská 1010/14, 142 00, Praha 4 - Lhotka		
Kontakt:	T: +420 261 344 100 E: info@sagasta.cz		
<b>Zhotovitel objektu:</b>	<b>SAGASTA s.r.o.</b>		
Adresa:	Novodvorská 1010/14, 142 00, Praha 4 - Lhotka		
Kontakt:	T: +420 261 344 100 E: info@sagasta.cz		
Hlavní projektant (HIP):	Specialista:	Odpovědný projektant:	Zpracovatel přílohy:
Ing. Adam Špunda	Ing. Tomáš Svoboda	Ing. Tomáš Svoboda	Ing. Miroslav Hrdlička

Název stavby/akce:		Rekonstrukce výpravní budovy v žst. Cheb				S-kód:		S631700106			
						Zakázka:		121 066			
Název části:		Parkovací a cyklo-parkovací stání pro veřejnost				Označení části:		D.2.1.8.2			
Název objektu:		Parkovací stání - jih Kanalizace				Číslo objektu/komplexu:		SO 01-51-02.05			
Název přílohy:		Výkaz výměr				Číslo přílohy:		4. 001			
Název dílčí části přílohy:		-				Paré:					
Kraj:		Katastrální území:		TUDU:							
Karlovarský		Cheb [650919]		0203VI							
Dokumentace:											
Stupeň dokumentace:		Datum zpracování:		Formáty:				Měřítko:			
PDPS		09/2024		2x A4		-					
S-kód:		Stupeň dokumentace:		Část:		Objekt:		Podobjekt:		Příloha:	
S 6 3 1 7 0 0 1 0 6		_ P D P S		_ D 2 1 8 2		_ S O 0 1 5 1 0 2		_ 0 5		_ 4 _ 0 0 1 _ V 0 1	

Prostor pro další informace

**VÝKAZ VÝMĚR**
**SO\_01-51-02.05\_KANALIZACE JIH**
**Rekonstrukce výpravní budovy v žst. Cheb**

položka	počet ks	délka úseku	šířka	hloubka / výška	plocha (CAD)	výměra	jednotka	poznámka
<b>výkopy / hloubení rýh / hloubení jam</b>						<b>160,13</b>	m3	
rýha - profil DN 150 - přípojky		21,30	1,2	1,5		38,34	m3	- hloubka výkopu - průměr dle PP od pláňe, - vodorovné vzdálenosti přípojek
rýha - profil DN 200		12,24	1,2	3,1		45,53	m3	
výkopu pro OLK	1	2,10	2,10	3,25		14,33	m3	
výkopu pro RN	1	3,20	3,20	4,58		46,90	m3	
rozšíření šachty DN 1000	1			1,8	1,6	2,88	m3	
rozšíření šachty DN 1500	1			5,4	2,25	12,15	m3	
<b>podšyp - lože z ŠP</b>						<b>5,28</b>	m3	
rýha - profil DN 150 - přípojky		21,30	1,2	0,1		2,56	m3	
rýha - profil DN 200		12,24	1,2	0,1		1,47	m3	
pod RN	1			0,1	5,76	0,58	m3	
pod šachty a OLK	3			0,1	2,25	0,68	m3	
<b>obsyp potrubí - v komunikaci</b>						<b>17,99</b>	m3	
rýha - profil DN 150 - přípojky		21,30			0,5	10,65	m3	viz uložení potrubí - plocha CAD
rýha - profil DN 200		12,24			0,6	7,34	m3	viz uložení potrubí - plocha CAD
<b>zásyp zeminou se zhutněním v komunikaci</b>						<b>127,63</b>	m3	
rýha - profil DN 150 - přípojky		21,30	1,2	0,95		24,28	m3	
rýha - profil DN 200 - přípojky		12,24	1,2	2,5		36,72	m3	
zásyp výkopu okolo OLK	1			3,15	3,99	12,56	m3	
zásyp výkopu okolo RN	1			4,48	8,80	39,42	m3	
zásyp rozšíření šachty DN 1000	1			1,7	1,6	2,72	m3	
zásyp rozšíření šachty DN 1500	1			5,3	2,25	11,93	m3	
<b>Materiál potrubí</b>								
potrubí - plastové DN 150 - SN16		21,30				<b>21,30</b>	m	včetně kolen, odboček atp.
potrubí - plastové DN 200 - SN16		12,24				<b>12,24</b>	m	včetně kolen, odboček atp.
<b>Šachty kanalizační</b>						<b>2,00</b>	kpl.	
DN 1000 pro profil DN 150-200	1					<b>1,00</b>	kpl.	
DN 1500 pro profil DN 800/DN200	1					<b>1,00</b>	kpl.	DN 800 - předpoklad, nutno ověřit
<b>JÍMKY PRO OLK ZE ŽELBET DÍLCŮ</b>	1					<b>1,00</b>	kpl	návrhový průtok 6 l/s
kompletní nádrž včetně montáže a vystrojení. Zahrnuje veškeré technologie nutné k dosažení požadovaných parametrů dle PD, normé stěny, filtry, vstupní žebříky, poklopy, odvětrání, trubní propoje, armatury atd. včetně zkoušek a revizí								
<b>JÍMKY ZE ŽELBET DÍLCŮ</b>	1					<b>1,00</b>	kpl	
kompletní nádrž (nebo sestava nádrží) včetně montáže a vystrojení. Zahrnuje veškeré technologie nutné k dosažení požadovaných parametrů dle PD, přelivnou hranu, škrticí zařízení, vstupní žebříky, poklopy, odvětrání, trubní propoje, armatury atd. včetně zkoušek a revizí								
<b>vyhledání a ověření kanalizace včetně obkopání</b>	1					<b>1,00</b>	kpl.	ověření umístění nové šachty Š1 a DN stáv. kan
<b>vysazení nové šachty na stávající kanalizaci</b>	1					<b>1,00</b>	kpl.	Š1
<b>podchycení/napojení přípojek na UV</b>	2					<b>2,00</b>	kpl.	
<b>čerpání vody za stavby</b>	1					<b>1,00</b>	kpl.	
<b>zkouška těsnosti potrubí a kamerová prohlídka</b>								
profil DN150		21,30				<b>21,30</b>	m	
profil DN200		12,24				<b>12,24</b>	m	

**Poznámky:**

Uliční vpusti Jsou součástí příslušných objektů, nikoli stavby dešť'ové kanalizace.

Všechny výkopy jsou uvažovány od pláňe zpevněných ploch.

Pažení je součástí výkopových prací.